

# SISTEM INFORMASI GEOGRAFIS OBJEK WISATA KABUPATEN PEMALANG

**Hendra Marcos**<sup>1</sup>

Email: amikom@amikompurwokerto.ac.id  
S1 Teknik Informatika STMIK Amikom Purwokerto,  
STMIK Amikom Purwokerto Jl. Letjen Pol Sumarto Watumas  
Purwanegara, Banyumas, Purwokerto

## Abstrak

Pemalang merupakan salah satu kabupaten di Provinsi Jawa Tengah yang terletak di pantai utara Pulau Jawa. Proses penyebaran informasi tempat wisata Kabupaten Pemalang selama ini dilakukan dengan cara pemasangan spanduk di jalan kota, baliho yang biasanya terpasang di perbatasan Kota Pemalang bahkan brosur, dimana tingkat efektifitasnya sangat kurang. Penyebaran ini seharusnya dilakukan dengan memanfaatkan kemajuan teknologi informasi. Salah satu konsep teknologi informasi yang dapat digunakan sebagai media penyebaran informasi objek wisata di Kabupaten Pemalang adalah Sistem Informasi Geografis (SIG). Sistem Informasi Geografis (SIG) adalah sistem informasi yang digunakan untuk memasukkan, menyimpan, memanggil kembali, mengolah, menganalisis dan menghasilkan data bereferensi geografis atau data geospasial, untuk mendukung pengambilan keputusan dalam perencanaan dan pengelolaan penggunaan lahan, sumber daya alam, lingkungan, transportasi, fasilitas kota, dan pelayanan umum lainnya. Dengan Sistem Informasi Geografis berbasis *web* yang dibuat menggunakan bahasa pemrograman PHP dan *database* My SQL maka proses penyebaran informasi geografis objek wisata dapat dilakukan secara *online* melalui *website* sehingga proses penyebaran informasi lebih efektif dan efisien.

**Kata Kunci** : *Sistem Informasi Geografis, Objek Wisata, Kabupaten Pemalang.*

## 1. Pendahuluan

Pemalang merupakan salah satu kabupaten di Provinsi Jawa Tengah yang terletak di pantai utara Pulau Jawa. Secara astronomis Kabupaten Pemalang terletak antara 109° 17' 30" – 109° 40' 30" BT dan 8° 52' 30" – 7° 20' 11" LS. Dari Semarang (ibu kota Provinsi Jawa Tengah). Kabupaten Pemalang memiliki luas wilayah 1.115,30 km<sup>2</sup>.

Kabupaten Pemalang memiliki topografi bervariasi. Bagian Utara merupakan daerah pantai dengan ketinggian berkisar antara 1-5 meter di atas permukaan laut. Bagian tengah merupakan dataran rendah yang subur dengan ketinggian 6-15 m di atas permukaan laut dan bagian Selatan merupakan dataran tinggi dan pengunungan yang subur serta berhawa sejuk dengan ketinggian 16-925 m di atas permukaan laut.

Kabupaten Pemalang setidaknya memiliki 15 tempat wisata yang tercatat dalam Dinas Kebudayaan dan Pariwisata

Kabupaten Pemalang. Namun, sangat disayangkan beberapa objek wisata yang ada kurang begitu dikenal masyarakat karena lokasinya yang jauh dari pusat kota dan kurangnya kepedulian pemerintah dalam publikasi objek wisata tersebut secara maksimal. Masyarakat Kabupaten Pemalang sendiri hanya sebagian kecil yang mengetahui tentang keberadaan lokasi tempat wisata yang ada di Kabupaten Pemalang ini.

Proses penyebaran informasi tempat wisata Kabupaten Pemalang selama ini dilakukan dengan cara pemasangan spanduk di jalan kota, baliho yang biasanya terpasang di perbatasan Kota Pemalang bahkan brosur, dimana tingkat efektifitasnya sangat kurang. Penyebaran ini seharusnya dilakukan dengan memanfaatkan kemajuan teknologi informasi.

Pemerintah Kabupaten (Pemkab) Pemalang dan Dinas Pariwisata pada Kabupaten Pemalang sudah menggunakan fasilitas Teknologi Informasi dan Komunikasi (TIK) yang cukup memadai.

Namun, untuk pemanfaatannya masih belum maksimal khususnya untuk publikasi tempat wisata di Kabupaten Pemalang itu sendiri. Salah satu konsep teknologi informasi yang dapat digunakan sebagai media penyebaran informasi objek wisata di Kabupaten Pemalang adalah Sistem Informasi Geografis (SIG).

## 2. Metode Penelitian

Dalam melakukan penelitian ini terdapat empat metode penelitian yaitu rencana, analisis, rancangan atau desain, serta implementasi.

Rencana Merupakan langkah awal dalam melakukan penelitian yaitu menyusun langkah apa saja yang akan dilakukan untuk mengetahui apa yang akan dibuat selanjutnya. Langkah ini menjadi landasan sebelum melakukan analisis, rancangan, dan implementasi. Setelah melakukan observasi pada objek wisata yang berada di kabupaten Pemalang.

Analisis adalah kegiatan penyelidikan terhadap suatu peristiwa untuk mengetahui keadaan yang sebenarnya. Proses analisis data itu dimulai dari menelaah data secara keseluruhan yang telah tersedia dari berbagai sumber, baik itu pengamatan secara langsung, wawancara, maupun catatan lapangan lainnya. Pada tahap ini dilakukan analisis mengenai hal-hal yang berkaitan dengan data-data suatu barang yang nantinya akan dipasarkan.

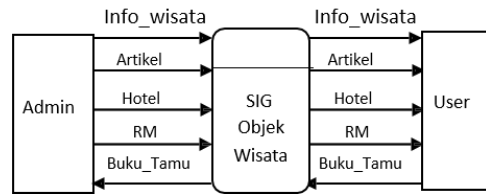
Setelah mengumpulkan dan menganalisis data, metode selanjutnya yaitu membuat rancangan atau desain. Metode ini adalah metode dengan cara membuat desain input dan output, membuat perancangan database dan membuat Alur Program, DFD, dan ERD.

## 3. Hasil dan Pembahasan

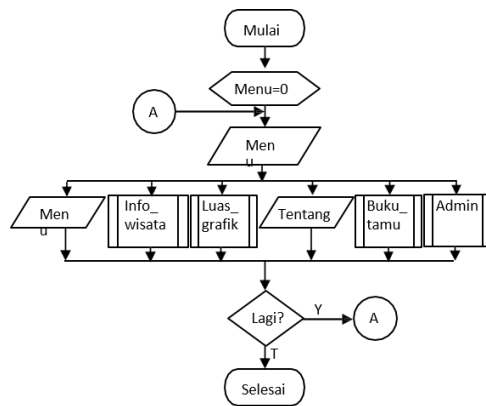
Sistem Informasi Geografis Tempat Wisata Pada Kabupaten Pemalang dibuat dengan tujuan untuk membantu *user* dalam mencari data tentang informasi obyek wisata yang ada di Kabupaten Pemalang. Dengan adanya Sistem Informasi geografis tersebut pencarian data mengenai obyek wisata yang ada di Kabupaten Pemalang lebih mudah, cepat, dan akurat.

Penelitian ini menghasilkan sebuah

Sistem Informasi Geografis berbasis *web* yang dibuat menggunakan bahasa pemrograman PHP dan *database* My SQL dengan tampilan sebagai berikut:



Gambar 1. Context Diagram



Gambar 2. Flowchart MenuUtama



Gambar 3. Tampilan HalamanUtama



Gambar 4. Tampilan Informasi Objek Wisata



Gambar 5. Tampilan detail menu informasi objek wisata



Gambar 6. Tampilan Menu Luas dalam Grafik

#### 4. Kesimpulan

Berdasarkan hasil penelitian maka kesimpulannya adalah sebagai berikut:

- Proses penyebaran informasi geografis objek wisata dilakukan secara *online* melalui *website* sehingga proses penyebaran informasi lebih efektif dan efisien
- Website sistem informasi geografis yang dihasilkan dapat memberikan informasi alamat objek wisata, jumlah objek wisata, letak geografis, foto satelit lokasi objek wisata dan foto objek wisata pada Kabupaten Pemalang.

#### 5. Daftar Pustaka

[1] Carapedia. 2013. Flowchart. [online]. Tersedia: [http://carapedia.com/flowchart\\_benar\\_info747.html](http://carapedia.com/flowchart_benar_info747.html)

[2] [Selasa, 14 Mei 2013] Disbudpar. 2011. *Rencana Strategis (Renstra) Disbudpar 2011-2016*. Dinas Kebudayaan Dan Pariwisata Kabupaten Pemalang.

[3] Hardjono. 2006. *Definisi Website Menurut Para Ahli*. [online]. Tersedia: <http://www.AhliWebsite.Com/Definisi.Html> [Selasa, 14 Mei 2013]

[4] Kadir. 2003. pengertian-sistem-menurut-para-ahli. [online]. Tersedia: <http://www.sarjanaku.com/2012/11/pengertian-sistem-menurut-para-ahli.html> [ Selasa, 14 Mei 2013]

[5] Library.Binus.2013.Definisi\_MySQL. [online]. Tersedia: [http://www.library.binus.ac.id/Definisi\\_MySQL](http://www.library.binus.ac.id/Definisi_MySQL) [ Rabu, 15 Mei 2013]

[6] Mc.leod.Raymond.2005.*Pengertian Informasi*. [online]. Tersedia: <http://sisteminformasimanajemenmcLeod.blogspot.com/> [Rabu, 15 Mei 2013]

[7] Murai.1999.*Definisi Sistem Informasi Geografis*. [online]. Tersedia : [http://id.wikipedia.org/wiki/sistem\\_informasi\\_geografis](http://id.wikipedia.org/wiki/sistem_informasi_geografis) [Selasa, 14 Mei 2013].

[8] Mustofa, Trima. 2012. *Sistem Informasi Geografis Kost Mahasiswa Berbasis Web*. Program Diploma Komputer Politeknik Harapan Bersama Tegal : Proposal TA Tidak Diterbitkan.

[9] Nisa, Khilyatun. 2012. *Sistem Informasi Geografis Perguruan Tinggi Di Tegal Berbasis Web*. Program Diploma Komputer Politeknik Harapan Bersama Tegal : Proposal TA Tidak Diterbitkan.

[10] Oktavian.2013. *Pengertian\_HTML*. [online]. Tersedia: <http://www.lepank.com/2012/08/pengertian-html-menurut-beberapa-ahli.html> [Rabu, 15 Mei 2013].

[11] Pemalang kab. 2013. Informasi Kabupaten Pemalang. [online]. Tersedia: <http://www.pemalangkab.go.id/>. [Sabtu, 18 Mei 2013].

[12] Portal Pemalang. 2009. Objek Wisata Kabupaten Pemalang. [online]. Tersedia: <http://portalpemalang.blogspot.com/2009/03/tempat-wisata-kab-pemalang.html> [Rabu, 15 Mei 2013].

[13] Prasetyo Eko. 2008. *Pemrograman Web PHP dan MySQL untuk Sistem Informasi Perpustakaan*. Yogyakarta : Graha Ilmu.

[14] Sarjanaku. 2013. pengertian-informasi-menurut-para-ahli. [online]. Tersedia: <http://www.sarjanaku.com/2012/11/pengertian-informasi->

- menurut-para-ahli.html [Selasa, 14 Mei 2013].
- [15] Stephens dan Plew. 2000. Basis-data.[online].Tersedia:http://giarellagia.wordpress.com/2012/05/17/basis-data-3/. [Kamis, 13-Juli- 2013].
- [16] Siddiq, Rifhi. Definisi\_geografis. [online].Tersedia:http://id.wikipedia.org/wiki/Definisi\_geografis. [Selasa, 14 Mei2013].
- [17] UK Petra. 2007. *Pelatihan Pembuatan Website*. Tersedia: [http://www.Macromedia Dreamweaver.Com/Support/ Documenttaton.Html](http://www.MacromediaDreamweaver.Com/Support/Documenttaton.Html). [Selasa, 14 Mei 2013].