

RANCANG BANGUN PENGEMBANGAN WEBSITE PPOLRES BREBES

Restu Bumi Apit¹, T Bayu Sasongko²

¹DIII Teknik Komputer Politeknik Harapan Bersama

²DIV Teknik Informatika Politeknik Harapan Bersama

Jln. Mataram No. 09 Tegal

Telp/Fax (0283) 352000

Abstrak

Website ini adalah sebuah situs yang berisi kumpulan informasi. Informasi merupakan hasil pengolahan data yang disajikan sedemikian rupa agar dapat memberi arti atau persepsi tertentu kepada para pembacanya. Dalam penyampaian informasi di Polres Brebes dengan menggunakan website sekarang ini kurang lengkap, jelas, terperinci. Untuk itu perlu mengembangkan *website* yang sudah ada menjadi sebuah website yang dibutuhkan masyarakat Brebes sekarang ini agar masyarakat Brebes dalam mencari informasi Polres Brebes lebih lengkap, jelas dan terperinci. Ketergantungan manusia terhadap informasi, maka kualitas informasi harus ditingkatkan. Beberapa faktor penentu kualitas informasi adalah keakuratan, ketepatan waktu, relevansi dan kemudahan untuk memperolehnya. Harapannya, *website* ini dapat membantu pihak Polres Brebes dalam menyampaikan informasi dan membantu masyarakat dalam mencari informasi mengenai Polres Brebes tanpa harus mendatanginya.

Kata Kunci : *Aplikasi website, Sistem Informasi berbasis web.*

1. Pendahuluan

Perkembangan ilmu pengetahuan dan teknologi di era globalisasi yang semakin pesat bersama kemajuan teknologi menyebabkan semakin banyak dibutuhkan perangkat yang canggih di berbagai bidang. Tak terkecuali dalam bidang informasi, kecanggihan teknologipun sangat membantu dalam hal mencari suatu informasi yang lengkap.

Polres Brebes adalah dinas yang mengurus semua masalah yang berkaitan dengan Pelayanan dan Keamanan masyarakat khususnya masyarakat Kabupaten Brebes. Polres Brebes beralamat di Jl. Jendral Sudirman, Wanasari, Kabupaten Brebes.

Saat ini penggunaan teknologi sudah banyak digunakan dalam lingkungan Polres Brebes, diantaranya tersedianya 2 sampai 5 unit komputer disetiap bagian di Polres Brebes, koneksi internet yang memiliki kecepatan 1024 Kbps, telephone, faximile, printer, scanner, dan wifi.

Polres Brebes dalam menggunakan komputer hanya untuk kegiatan surat menyurat dan administrasi, padahal Polres Brebes sudah memiliki sarana komputer yang sudah terkoneksi internet yang memiliki kecepatan 1024 Kbps, hal ini memudahkan admin dalam mengupdate Website Polres Brebes yang sudah ada namun dalam penggunaannya masih kurang dimaksimalkan dikarenakan kurang lengkapnya

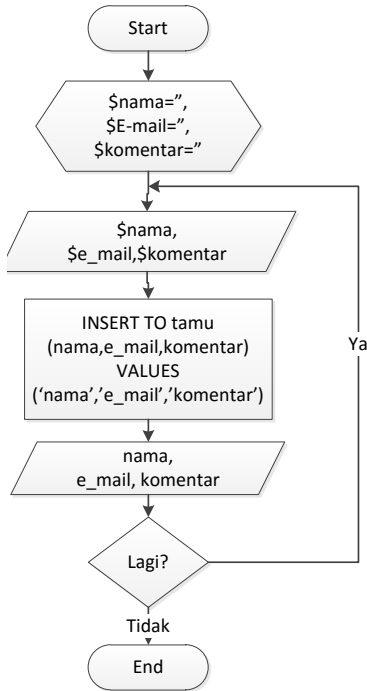
media penyampaian informasi di-website yang sekarang.

Penyampaian informasi di Polres Brebes dengan menggunakan website yang sudah ada sekarang ini kurang lengkap, jelas, terperinci, dan beberapa permasalahan lain harus dilakukan dengan cara lama yaitu dengan melakukan penyuluhan kepada masyarakat, masyarakat datang ke kantor untuk mendapatkan penyuluhan dari Polres Brebes, selain hal tersebut, Polres Brebes juga memberikan info atau berita dengan media brosur cetak, ini dikarenakan pada website Polres Brebes saat ini belum terdapat menu – menu layanan atau informasi yang dibutuhkan masyarakat. Dalam pelaksanaannya, cara ini tidak efisien dari segi waktu dan juga biaya.

Polres Brebes mempunyai media untuk menyampaikan informasi dalam bentuk website yang berisi sejarah, visi dan misi, tugas dan fungsi, kegiatan instansi, galeri dan buku tamu, namun website tersebut masih banyak kekurangan diantaranya tidak adanya menu berita, forum, letak geografis yang kurang lengkap, struktur organisasi yang kurang lengkap karena tidak adanya kontak person anggota Polres Brebes, menu alur membuat surat perijinan yang benar juga belum ada, hal ini tentunya mempersulit masyarakat Brebes dalam memperoleh informasi tentang Polres Brebes secara lengkap, detail dan jelas.

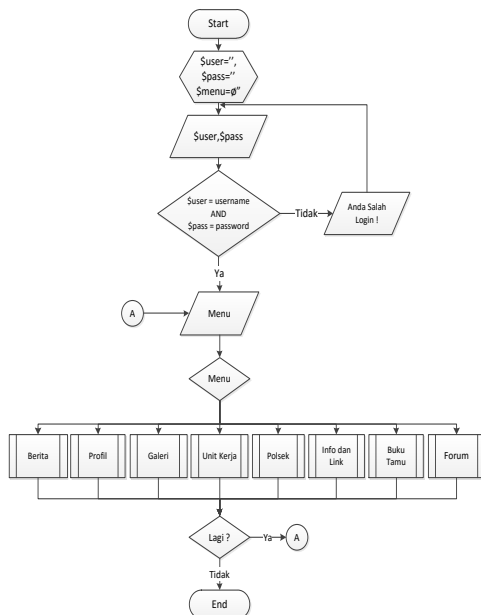
Berdasarkan uraian tersebut, perlu kiranya untuk mengembangkan Website Polres Brebes dengan tujuan agar masyarakat brebes mengakses informasi Polres Brebes melalui media website. Hal ini akan sangat berguna bagi masyarakat untuk mendapat informasi dari Polres Brebes.

2. Metode Penelitian



Gambar 1. Flowchart Buku Tamu Pengunjung

1. Flowchart Halaman Admin

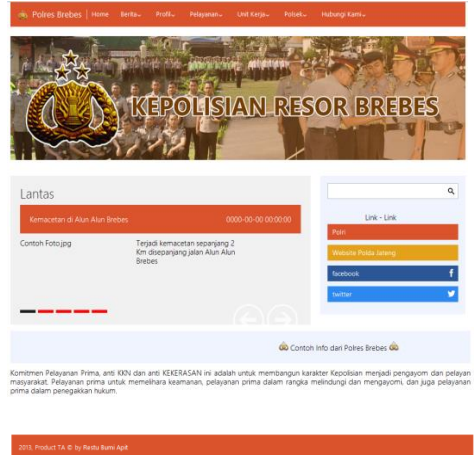


Gambar 2. Flowchart Halaman Admin

3. Hasil Dan Pembahasan

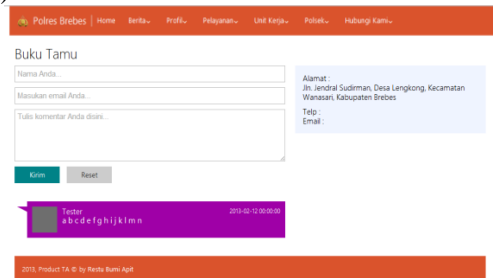
Website ini dapat di buka di halaman www.polresbrebes.1945.com berikut tampilannya :

a) Halaman Utama Website



Gambar 3. Halaman Utama

b) Halaman Buku Tamu



Gambar 4. Halaman Buku Tamu

4. Kesimpulan

1. Masyarakat lebih detail, jelas, terperinci dan mudah mengakses informasi mengenai Polres Brebes melalui website yang telah dikembangkan.
2. Masyarakat memiliki pilihan kedua dalam mencari informasi yaitu melalui Website Polres Brebes tanpa harus datang ke kantor.

5. Daftar Pustaka

- [1]. Bin Ladjamudin, Al-Bahra. 2005. *Konsep Sistem Basis Data dan Implementasinya*. Yogyakarta : Graha ilmu.
- [2]. Enterprise, Jubilee. 2009. *Cara Mudah Menguasai Photoshop CS4*. Jakarta : Elek Media Komputindo.
- [3]. Husni. 2007. *Pemrograman*

- Database Berbasis Web.*
Yogyakarta : Graha Ilmu.
- [4]. Kurniawan, Rulianto. 2008. *Membangun Situs dengan PHP untuk Orang Awam.* Palembang : Maxikom.
- [5]. Kurniawan, Rulianto. 2010. *PHP dan MySQL untuk Orang Awam.* Palembang : Maxikom.
- [6]. Kristanto, Harianto. 2004. *Konsep dan Perancangan Database.* Yogyakarta : Andi.
- [7]. Kurniawan, Rulianto. 2007. *54 Trik Tersembunyi PHP.* Palembang : Maxikom.
- [8]. Lexy J. Moleong. 1994 *Metodologi Penelitian Kualitatif.* Bandung: Remaja Rosdakarya.
- [9]. Nugroho, Bunafit. 2004. *Aplikasi Pemrograman Web Dinamis Dengan PHP dan MYSQL.* Yogyakarta : Gava Media.
- [10]. Sulasmoro, Arfan Haqiqi. 2010. *Modul Analisa & Perancangan Sistem.* Tegal : Politeknik Harapan Bersama.